



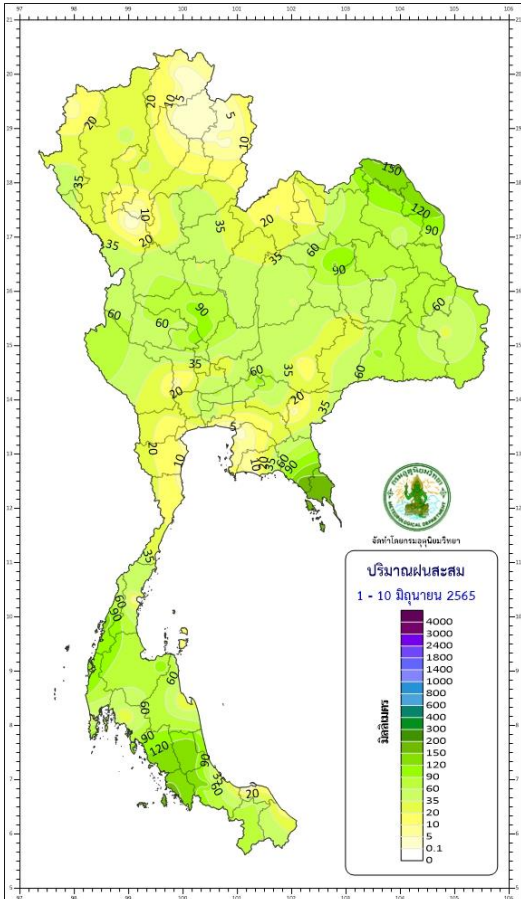
สถานการณ์ภัยแล้งด้านการเกษตร

10 มิถุนายน 2565

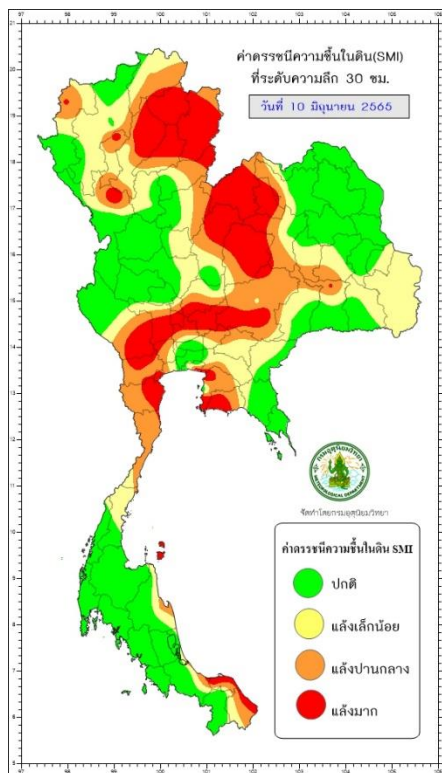
ปริมาณฝนสะสม

(ระหว่างวันที่ 1-10 มิถุนายน 2565)

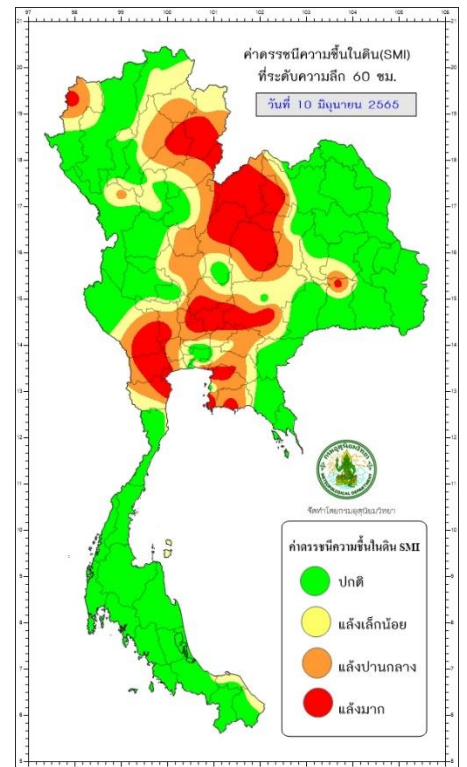
ในช่วงวันที่ 1-10 มิ.ย. บริเวณประเทศไทยปริมาณฝนสะสม 10-90 มิลลิเมตรเป็นส่วนใหญ่ เว้นแต่ในบางพื้นที่บริเวณทางตอนบนด้านตะวันออกของภาคตะวันออกเฉียงเหนือ ภาคตะวันออกทางตอนล่างของภาค และภาคใต้ฝั่งตะวันตกที่มีปริมาณฝนสะสมมากกว่า 90 มิลลิเมตร



ปริมาณฝนสะสม 1-10 มิถุนายน 2565



SMI ที่ระดับความลึก 30 ซม.



SMI ที่ระดับความลึก 60 ซม.

ค่าดัชนีความชื้นในดิน (Soil Moisture Index)

- SMI ที่ระดับความลึก 30 และ 60 เซนติเมตร ปรากฏว่า บริเวณที่มีค่าความชื้นในดินไม่เพียงพอต่อความต้องการของพืช (แถบสีน้ำตาล-แดง) ส่วนใหญ่จะอยู่บริเวณประเทศไทยตอนบน
