



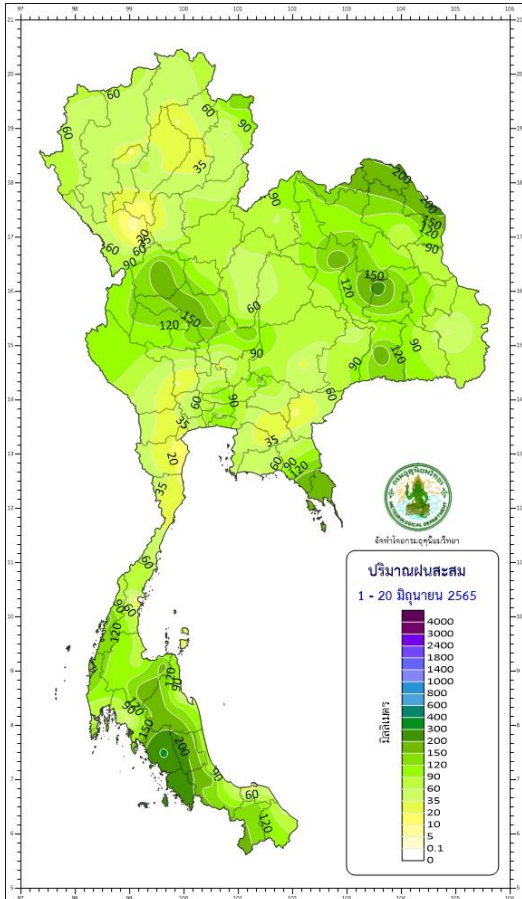
# สถานการณ์ภัยแล้งด้านการเกษตร

20 มิถุนายน 2565

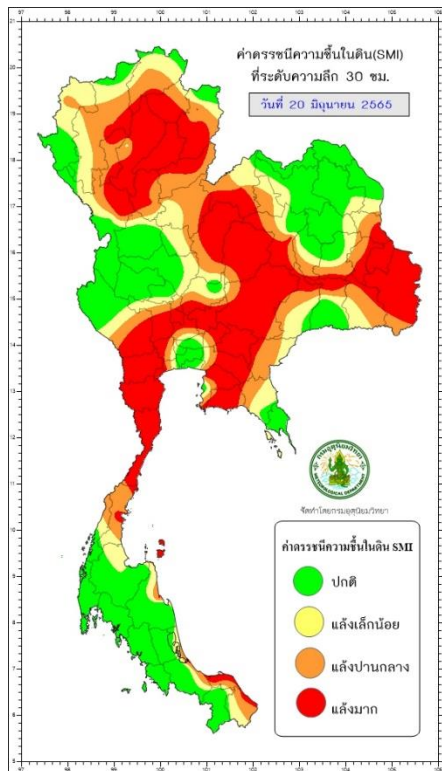
## ปริมาณฝนสะสม

(ระหว่างวันที่ 1-20 มิถุนายน 2565)

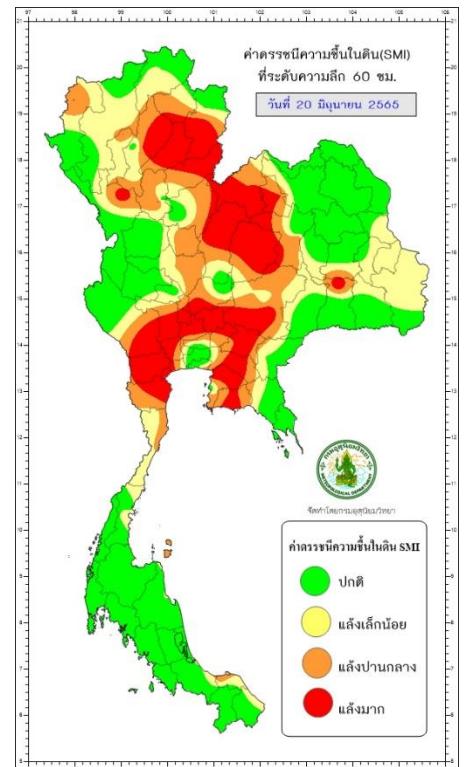
ในช่วงวันที่ 1-20 มิ.ย. บริเวณประเทศไทยมีปริมาณฝนสะสม 60-150 มิลลิเมตร เป็นส่วนใหญ่ เว้นแต่ในบางพื้นที่บริเวณทางตอนบนด้านตะวันออกของภาคตะวันออกเฉียงเหนือ และภาคใต้ฝั่งตะวันตกตอนล่างที่มีปริมาณฝนสะสมมากกว่า 150 มิลลิเมตร



ปริมาณฝนสะสม 1-20 มิถุนายน 2565



SMI ที่ระดับความลึก 30 ซม.



SMI ที่ระดับความลึก 60 ซม.

## ค่าตรวจชี้ความชื้นในดิน (Soil Moisture Index)

- SMI ที่ระดับความลึก 30 และ 60 เซนติเมตร ปรากฏว่า บริเวณที่มีค่าความชื้นในดินไม่เพียงพอต่อความต้องการของพืช (แถบสีน้ำตาล-แดง) ส่วนใหญ่จะอยู่บริเวณตั้งแต่ภาคใต้ตอนบนขึ้นไป

\*\*\*\*\*