



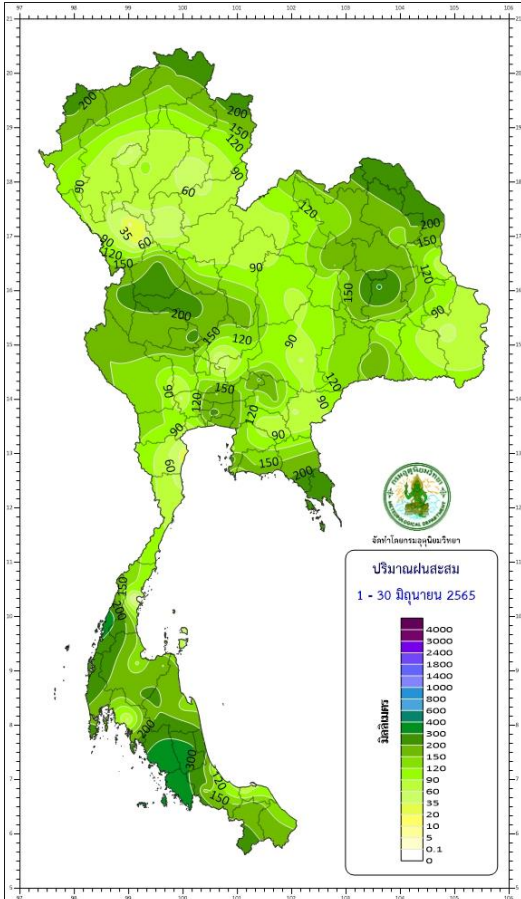
# สถานการณ์ภัยแล้งด้านการเกษตร

30 มิถุนายน 2565

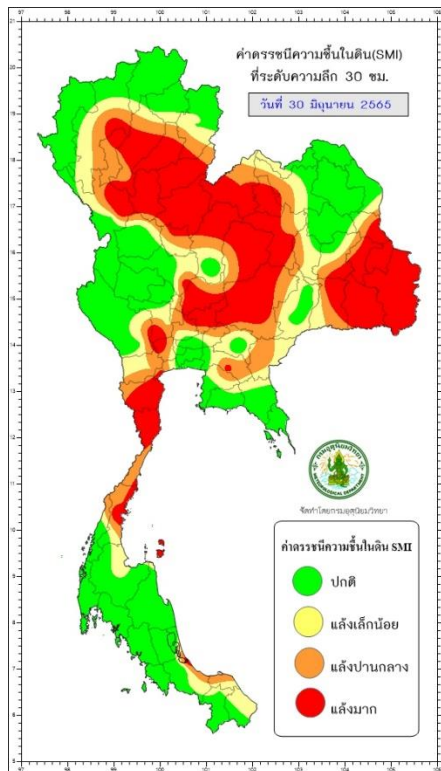
## ปริมาณฝนสะสม

(ระหว่างวันที่ 1-30 มิถุนายน 2565)

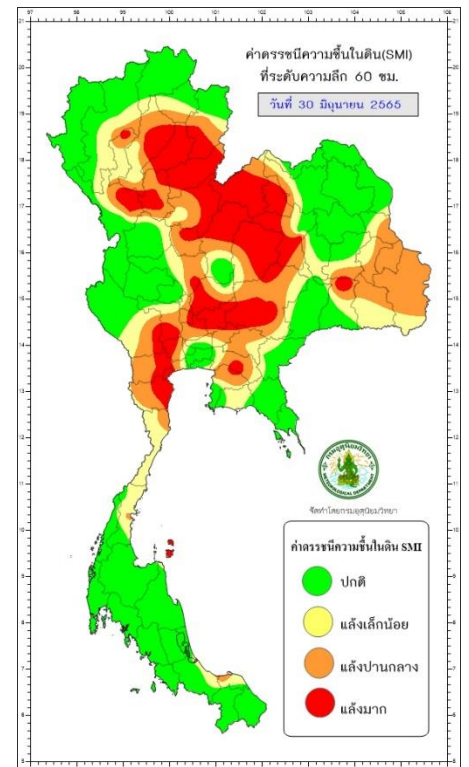
ประเทศไทยมีปริมาณฝนสะสม 60-150 มิลลิเมตร เป็นส่วนใหญ่ เว้นแต่บริเวณภาคเหนือตอนบน ภาคตะวันออกเฉียงเหนือตอนบน ด้านตะวันตกของภาคกลาง ภาคตะวันออกเฉียงตอนล่าง และภาคใต้ตั้งแต่จังหวัดชุมพรลงไปที่มีปริมาณฝนสะสมมากกว่า 150 มิลลิเมตร



ปริมาณฝนสะสม 1-30 มิถุนายน 2565



SMI ที่ระดับความลึก 30 ซม.



SMI ที่ระดับความลึก 60 ซม.

## ค่าดัชนีความชื้นในดิน (Soil Moisture Index)

- SMI ที่ระดับความลึก 30 และ 60 เซนติเมตร ปรากฏว่า บริเวณที่มีค่าความชื้นในดินไม่เพียงพอต่อความต้องการของพืช (แถบสีน้ำตาล-แดง) อยู่บริเวณตอนกลางของประเทศไทยตอนบนและภาคใต้ตอนบน เป็นส่วนใหญ่

\*\*\*\*\*