



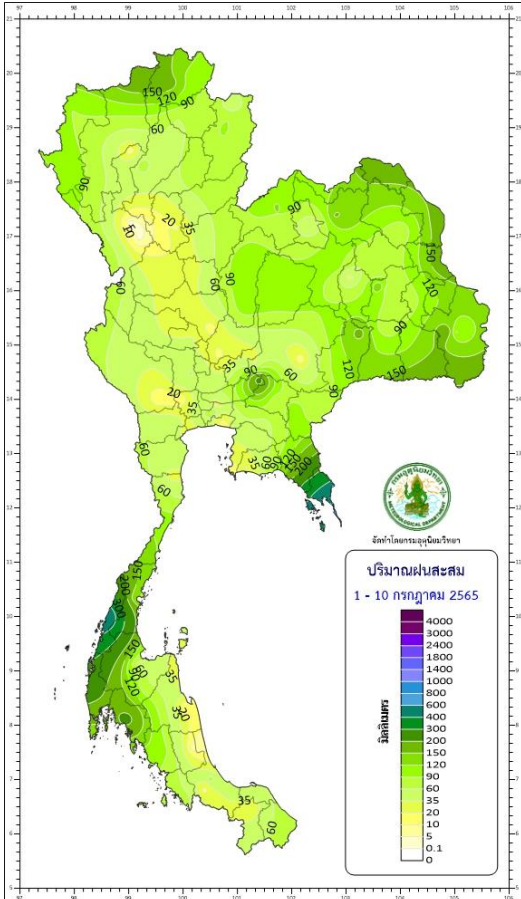
# สถานการณ์ภัยแล้งด้านการเกษตร

10 กรกฎาคม 2565

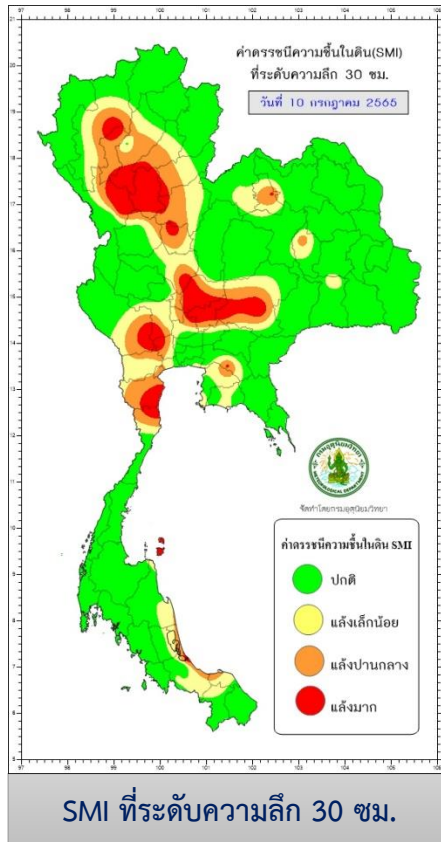
## ปริมาณฝนสะสม

(ระหว่างวันที่ 1-10 กรกฎาคม 2565)

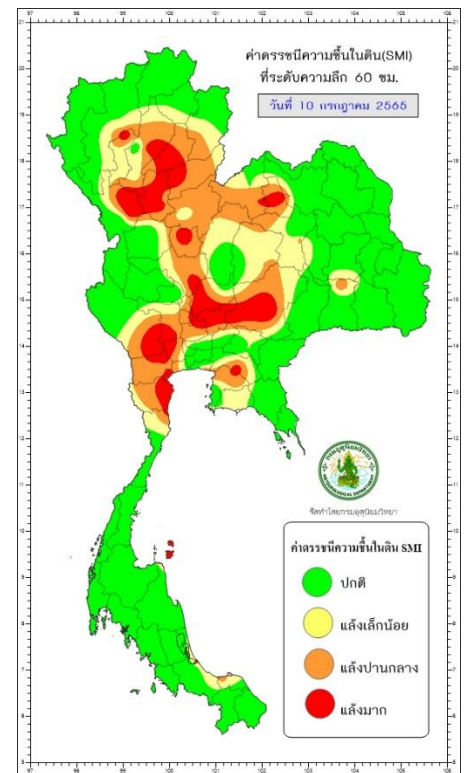
ประเทศไทยมีปริมาณฝนสะสม 60-150 มิลลิเมตร เป็นส่วนใหญ่ เว้นแต่ในบางพื้นที่บริเวณตอนกลางของภาคเหนือ ภาคกลางตอนบน และภาคใต้ฝั่งตะวันออกตอนล่างที่มีปริมาณฝนสะสมน้อยกว่า 60 มิลลิเมตร



ปริมาณฝนสะสม 1-10 กรกฎาคม 2565



SMI ที่ระดับความลึก 30 ซม.



SMI ที่ระดับความลึก 60 ซม.

## ค่าดัชนีความชื้นในดิน (Soil Moisture Index)

- SMI ที่ระดับความลึก 30 และ 60 เซนติเมตร ปรากฏว่า บริเวณที่มีค่าความชื้นในดินไม่เพียงพอต่อความต้องการของพืช (แถบสีน้ำตาล-แดง) จะอยู่บริเวณตอนกลางของภาคเหนือ ภาคกลางตอนบน และภาคใต้ตอนบนเป็นส่วนใหญ่

\*\*\*\*\*