



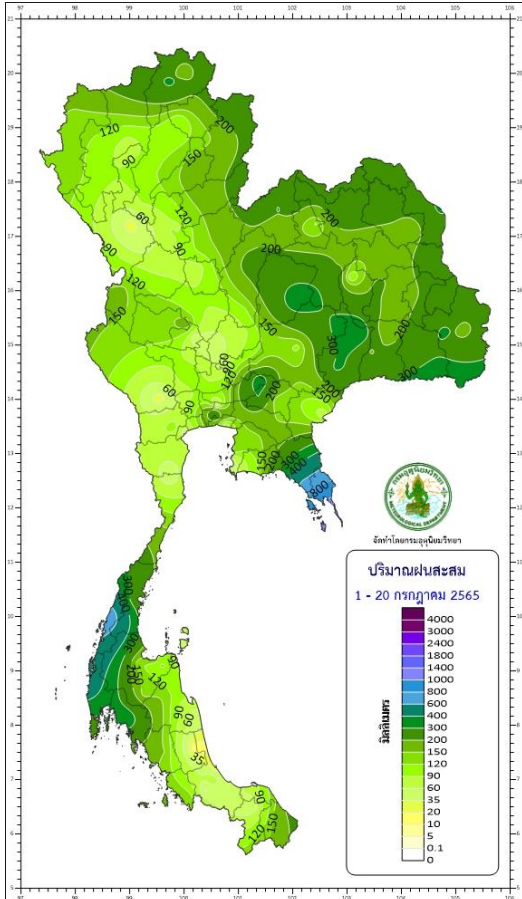
สถานการณ์ภัยแล้งด้านการเกษตร

20 กรกฎาคม 2565

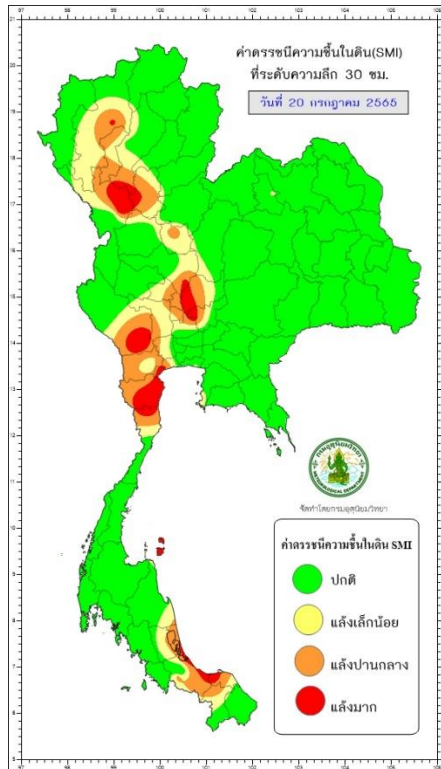
ปริมาณฝนสะสม

(ระหว่างวันที่ 1 - 20 กรกฎาคม 2565)

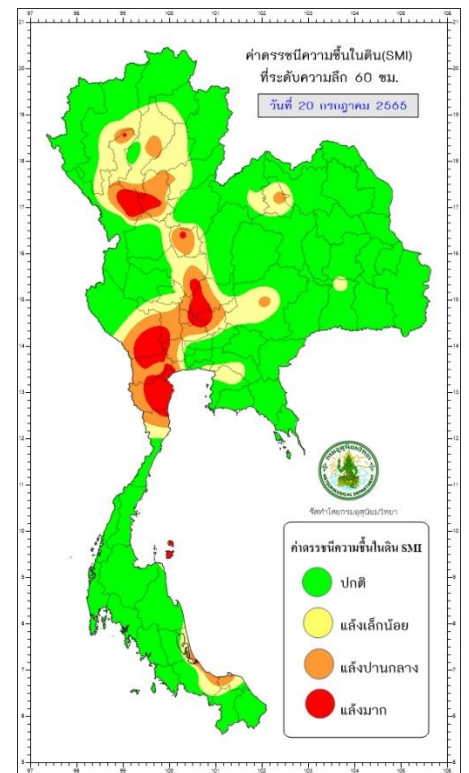
ประเทศไทยมีปริมาณฝนสะสมมากกว่า 150 มิลลิเมตร เป็นส่วนใหญ่ เว้นแต่บริเวณด้านตะวันตกของประเทศไทยตอนบน และบริเวณภาคใต้ตอนล่างที่มีปริมาณฝนสะสมน้อยกว่า 150 มิลลิเมตร



ปริมาณฝนสะสม 1-20 กรกฎาคม 2565



SMI ที่ระดับความลึก 30 ซม.



SMI ที่ระดับความลึก 60 ซม.

ค่าดัชนีความชื้นในดิน (Soil Moisture Index)

- SMI ที่ระดับความลึก 30 และ 60 เซนติเมตร ปรากฏว่า บริเวณที่มีค่าความชื้นในดินไม่เพียงพอต่อความต้องการของพืช (แถบสีน้ำตาล-แดง) ส่วนใหญ่อยู่บริเวณด้านตะวันตกของประเทศไทยตอนบน และภาคใต้ตอนล่างตามลักษณะการกระจายของฝนในช่วงที่ผ่านมา
