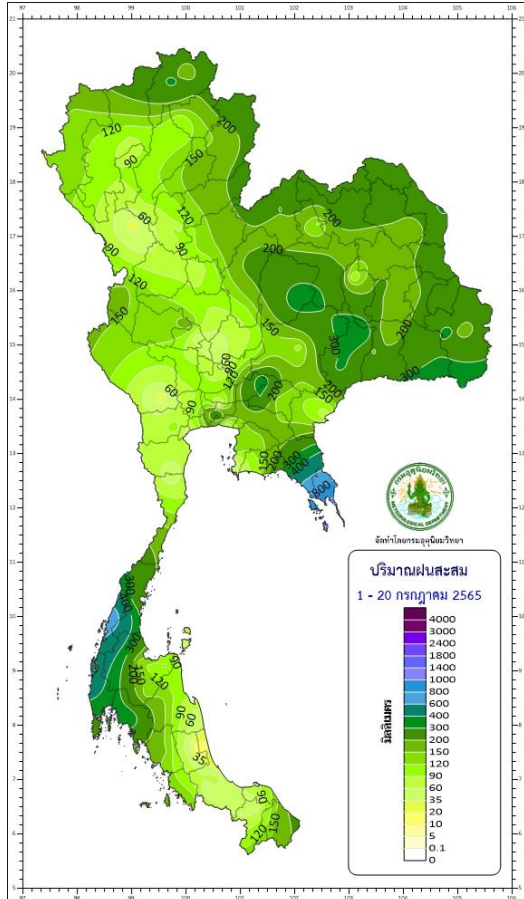




สถานการณ์ภัยแล้งด้านการเกษตร

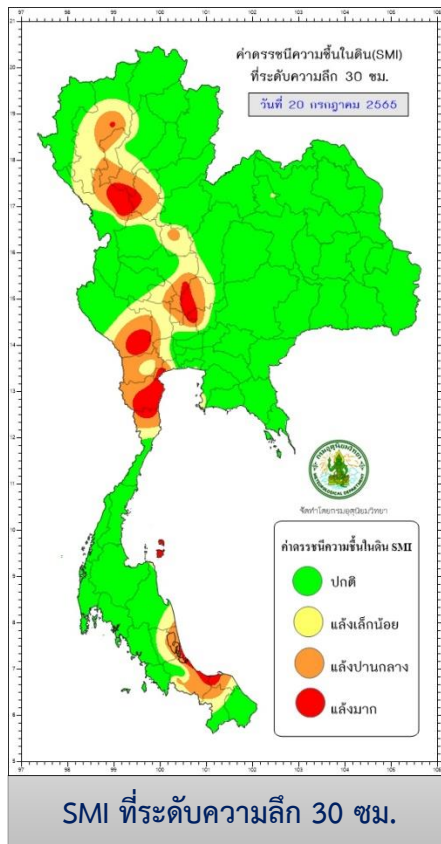
31 กรกฎาคม 2565



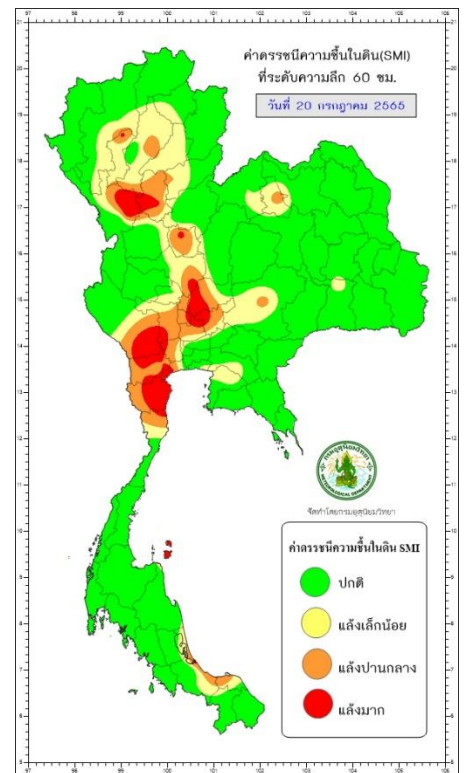
ปริมาณฝนสะสม 1-31 กรกฎาคม 2565

ปริมาณฝนสะสม (ระหว่างวันที่ 1 - 31 กรกฎาคม 2565)

ประเทศไทยมีปริมาณฝนสะสมมากกว่า 200 มิลลิเมตร เป็นส่วนใหญ่ เว้นแต่บริเวณด้านตะวันตกของประเทศไทยตอนบน และภาคใต้ตอนล่างที่มีปริมาณฝนสะสมน้อยกว่า 200 มิลลิเมตร



SMI ที่ระดับความลึก 30 ซม.



SMI ที่ระดับความลึก 60 ซม.

ค่าดัชนีความชื้นในดิน (Soil Moisture Index)

- SMI ที่ระดับความลึก 30 และ 60 เซนติเมตร ปรากฏว่า บริเวณที่มีค่าความชื้นในดินไม่เพียงพอต่อความต้องการของพืช (แถบสีน้ำตาล-แดง) ส่วนใหญ่อยู่บริเวณด้านตะวันตกของประเทศไทยตอนบน และภาคใต้ตอนล่างตามลักษณะการกระจายของฝนในช่วงดังกล่าว
