



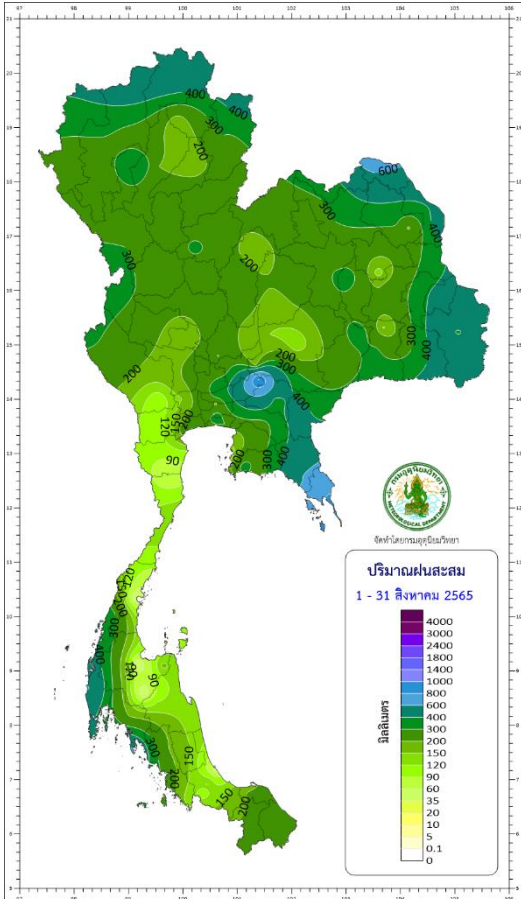
สถานการณ์ภัยแล้งด้านการเกษตร

31 สิงหาคม 2565

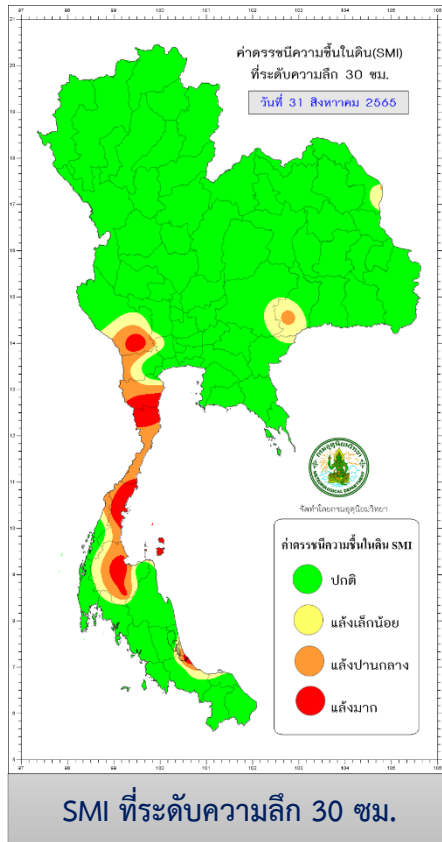
ปริมาณฝนสะสม

(ระหว่างวันที่ 1 - 31 สิงหาคม 2565)

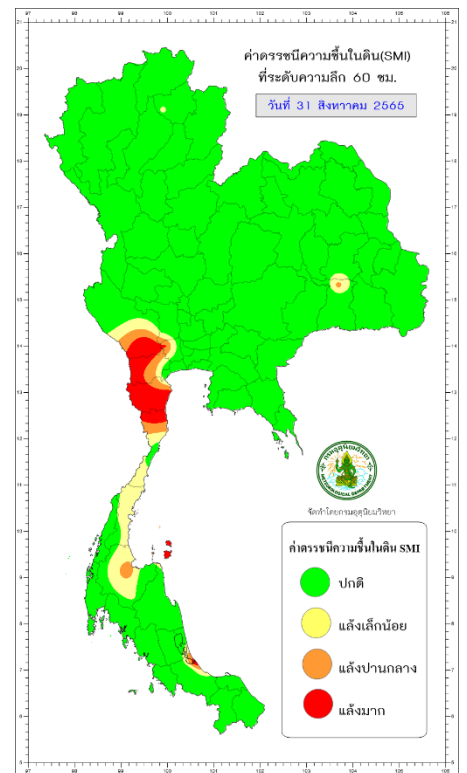
ระยะนี้ประเทศไทยมีปริมาณฝนสะสม 200-600 มิลลิเมตร เป็นส่วนใหญ่ เว้นแต่ในบางพื้นที่บริเวณภาคกลางตอนล่างและภาคใต้ตอนบนมีปริมาณฝนสะสมน้อยกว่า 200 มิลลิเมตร



ปริมาณฝนสะสม 1-31 สิงหาคม 2565



SMI ที่ระดับความลึก 30 ซม.



SMI ที่ระดับความลึก 60 ซม.

ค่าดัชนีความชื้นในดิน (Soil Moisture Index)

- SMI ที่ระดับความลึก 30 และ 60 เซนติเมตร ปรากฏว่า พื้นที่ส่วนใหญ่ของประเทศมีค่าความชื้นในดินเพียงพอต่อความต้องการของพืช(แถบสีเขียว) เว้นแต่บริเวณภาคกลางตอนล่างและภาคใต้ตอนบนที่มีค่าความชื้นในดินไม่เพียงพอต่อความต้องการของพืช (แถบสีน้ำตาล-แดง) เนื่องจากบริเวณดังกล่าวมีฝนน้อย
