



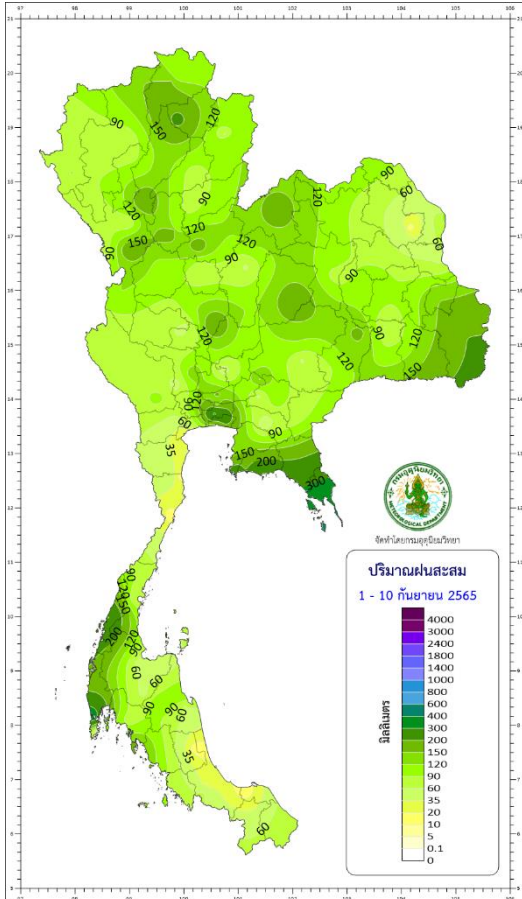
สถานการณ์ภัยแล้งด้านการเกษตร

10 กันยายน 2565

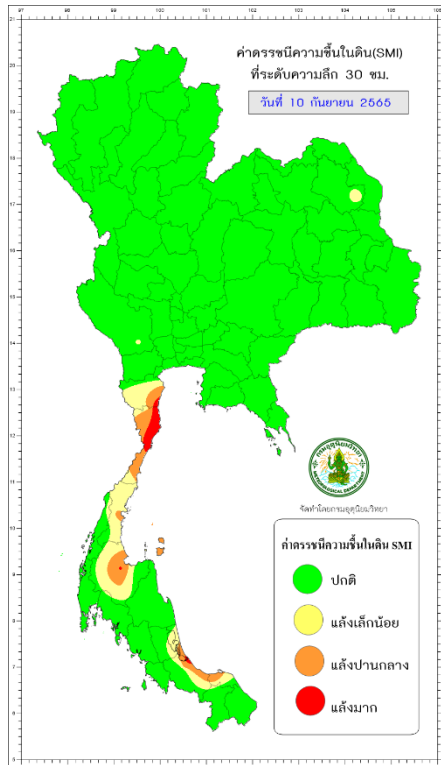
ปริมาณฝนสะสม

(ระหว่างวันที่ 1 - 10 กันยายน 2565)

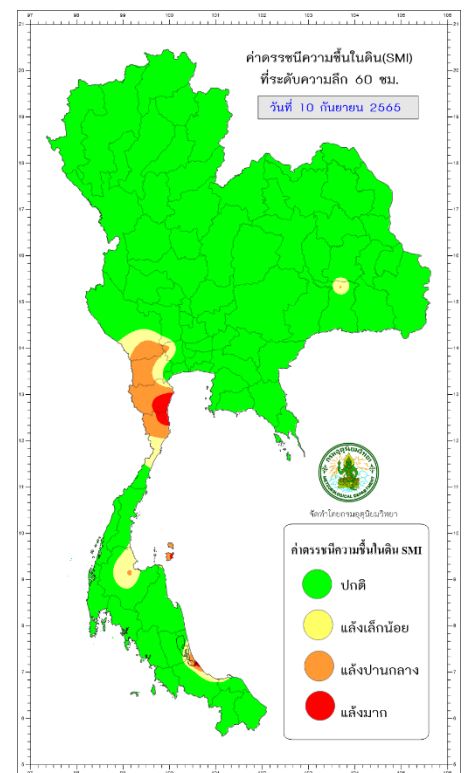
ประเทศไทยมีปริมาณฝนสะสมมากกว่า 90 มิลลิเมตร เป็นนส่วนใหญ่ เว้นแต่ในบางพื้นที่บริเวณภาคกลางตอนล่าง และภาคภาคใต้ฝั่งตะวันออกที่มีปริมาณฝนสะสมน้อยกว่า 90 มิลลิเมตร



ปริมาณฝนสะสม 1-10 กันยายน 2565



SMI ที่ระดับความลึก 30 ซม.



SMI ที่ระดับความลึก 60 ซม.

ค่าดัชนีความชื้นในดิน (Soil Moisture Index)

- SMI ที่ระดับความลึก 30 และ 60 เซนติเมตร ปรากฏว่า พื้นที่ส่วนใหญ่ของประเทศมีความชื้นในดินเพียงพอต่อความต้องการของพืช(แถบสีเขียว) เว้นแต่บริเวณภาคกลางตอนล่าง และภาคใต้ฝั่งตะวันออกที่มีค่าความชื้นในดินไม่เพียงพอต่อความต้องการของพืช (แถบสีน้ำตาล-แดง) ซึ่งสอดคล้องกับปริมาณฝนสะสมในช่วงดังกล่าว
