



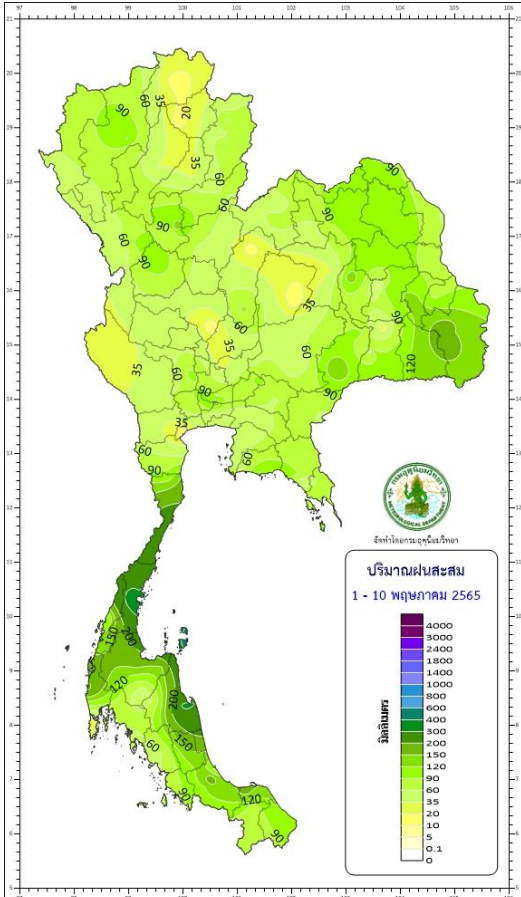
สถานการณ์ภัยแล้งด้านการเกษตร

10 พฤษภาคม 2565

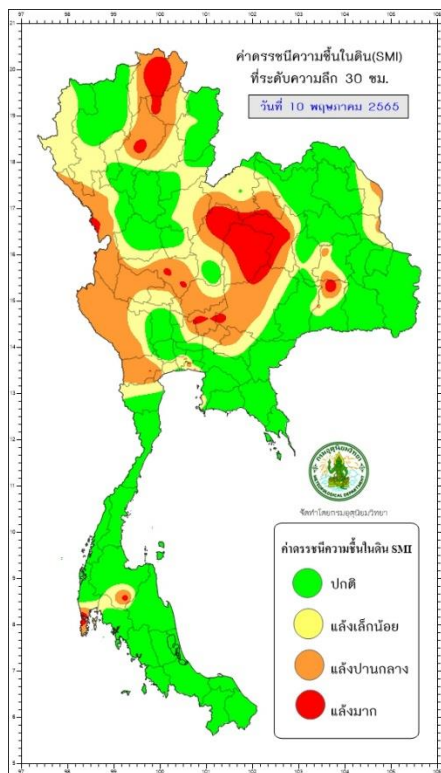
ปริมาณฝนสะสม

(ระหว่างวันที่ 1-10 พฤษภาคม 2565)

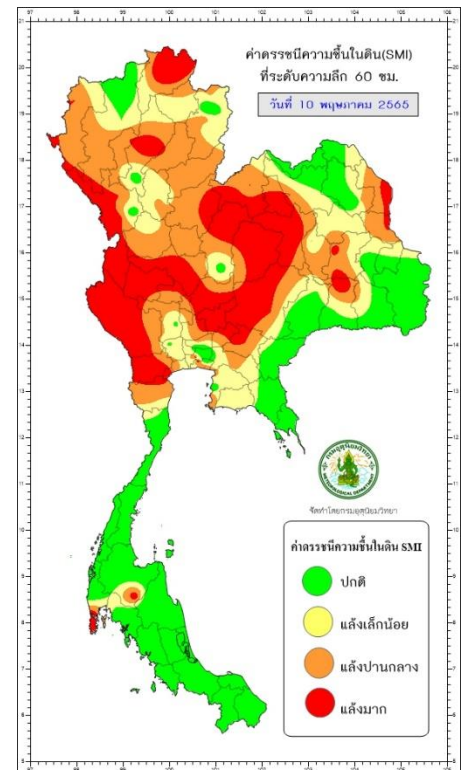
ในระยะนี้ บริเวณประเทศไทยตอนบนมีปริมาณฝนสะสม 35-120 มิลลิเมตร เป็นส่วนใหญ่ เว้นแต่ในบางพื้นที่บริเวณภาคตะวันออกเฉียงเหนือตอนล่าง ที่มีปริมาณฝนสะสมมากกว่า 120 มิลลิเมตร สำหรับภาคใต้มีปริมาณฝนสะสม 60-200 มิลลิเมตร เป็นส่วนใหญ่



ปริมาณฝนสะสม 1-10 พฤษภาคม 2565



SMI ที่ระดับความลึก 30 ซม.



SMI ที่ระดับความลึก 60 ซม.

ค่าดัชนีความชื้นในดิน (Soil Moisture Index)

- SMI ที่ระดับความลึก 30 และ 60 เซนติเมตร ปรากฏว่า บริเวณที่มีค่าความชื้นในดินไม่เพียงพอต่อความต้องการของพืช (แถบสีน้ำตาล-สีแดง) อยู่บริเวณด้านตะวันตกของประเทศไทยตอนบนเป็นส่วนใหญ่ สำหรับบริเวณพื้นที่ซึ่งมีค่าความชื้นในดินเพียงพอต่อความต้องการของพืช(แถบสีเขียว) บริเวณภาคตะวันออกเฉียงเหนือตอนล่างและภาคใต้เป็นส่วนใหญ่
